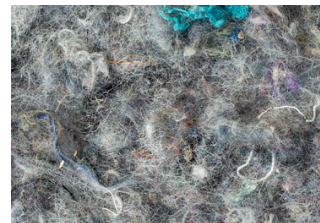


NITA-CAR®

Màquina per injectar i insuflar aïllament tèrmic de fibres. Fabricada per RMT ISOLATION SL

Dissenyada especialment per a l'aplicació dels productes **NITA-WOOL®** i **NITA-COTTON®** en floca. **NITA-CAR®**, està preparada per treballar tant amb fibres curtes (llana de vidre, llana de roca, cel·lulosa) com amb fibres llargues (llana d'ovella i altres aïllaments naturals).



Característiques NITA-CAR 101-X

Codi	CAR-101X
Dimensions	105 kg
Alimentació monofàsica	220V 50Hz 2,2 kW
Motor Turbina, variador electrònic	2,2 kW
Diàmetre tub	100 mm
Llargada màxima tub	30 m
Desnivell màxim	10 m
Caudal fibra kg	400-500 kg/h

Característiques NITA-CAR 103-X

Codi	CAR-103X
Dimensions	325 kg
Alimentació monofàsica	220V 50Hz 3 kW
Motor Turbina, variador electrònic	2,2 kW
Diàmetre tub	100 mm
Llargada màxima tub	30 m
Desnivell màxim	10 m
Caudal fibra kg	500-600 kg/h



RMT INSULATION

DIRECCIÓ: POLÍGON INDUSTRIAL CAN MAGRE
 C/ NARCÍS MONTURIOL 20-22
 08187 – SANTA EULALIA DE RONÇANA
 BARCELONA (SPAIN)
 TELÈFON: +34 93 844 89 78
 E-MAIL: INFO@RMTINSULATION.COM

CALCULA EL TEU PRESSUPOST

VISITA LA NOSTRE WEB